

ASSOCIATION SAINT JEAN ESPERANCE

MAISON D'ACCUEIL : les Besses (Pellevoisin)



- *La maison des Besses est classée ERP (établissement recevant du public) depuis plusieurs années et nous devons réaliser une chambre et une salle de bain pour personne à mobilité réduite.*

Les chambres et les sanitaires réservés aux jeunes accueillis sont à l'étage du bâtiment principal.

L'accueil d'un jeune en fauteuil ou avec un handicap moteur ou avec une incapacité temporaire de mobilité n'est pas possible à ce jour sans ces travaux.

Nous projetons donc une rénovation de deux pièces au rez de chaussée du bâtiment principal afin de permettre l'accueil d'une personne à mobilité réduite.



*Projet de rénovation de 2 pièces RDC pour installation
d'une chambre et d'une salle de bain PMR*

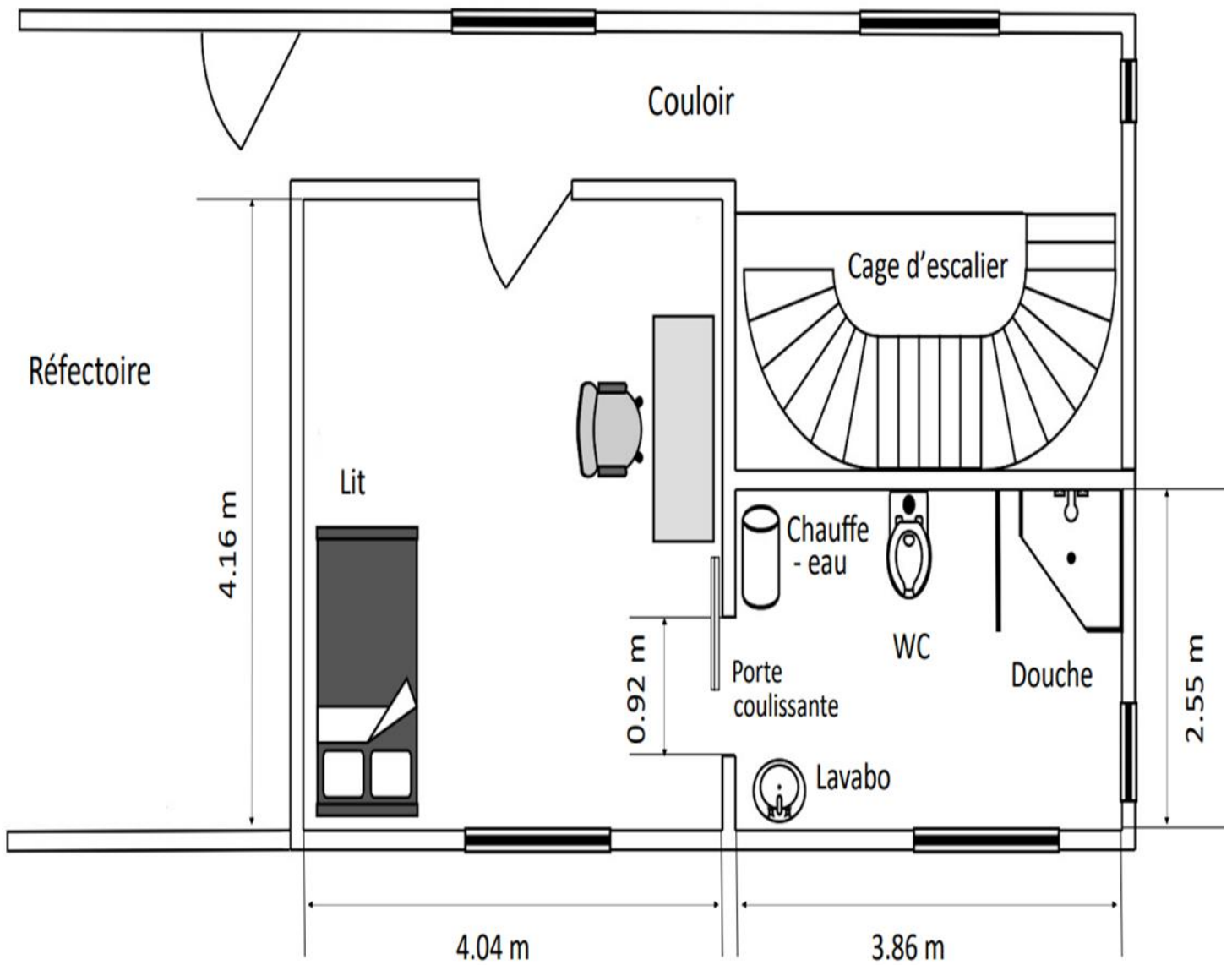


Photo de la façade : deux fenêtres de la chambre et salle de bain PMR

ETAT ACTUEL DES DEUX PIECES A RENOVER



PLAN DES TRAVAUX ENVISAGES



MAISON DES BESSES / PELLEVOISIN

PLAN CHAMBRE HANDICAPE RDC

*1- Devis Annexe 1 de l'entreprise Boulais (plomberie et électricité.)
pour installation PMR et rénovation de la pièce.*

- *Pose de carrelages anti-dérapant, pose de cloisons isolant le chauffe-eau, mise en place d'un bac receveur de douche, d'un WC broyeur et d'un lavabo adapté.*
- *Rénovation chauffage de la pièce SDB avec re fixation d'un radiateur*
- **Coût total : 10 111.72 euros**



2- Devis Annexe 2 de l'entreprise Boulais des travaux d'électricité dans la chambre

- *Réfection des accès électriques plafonniers et prises électriques à hauteur PMR.*

Coût total : 2439.54 euros TTC



COÛT TOTAL DES TRAVAUX

- Devis 1 : 2 439.54 euros TTC
 - Devis 2 : 10 111.72 euros TTC
- Total : 12 551. 26 euros TTC**